

Rozrzutnik odśrodkowy talerzowy CS 3600

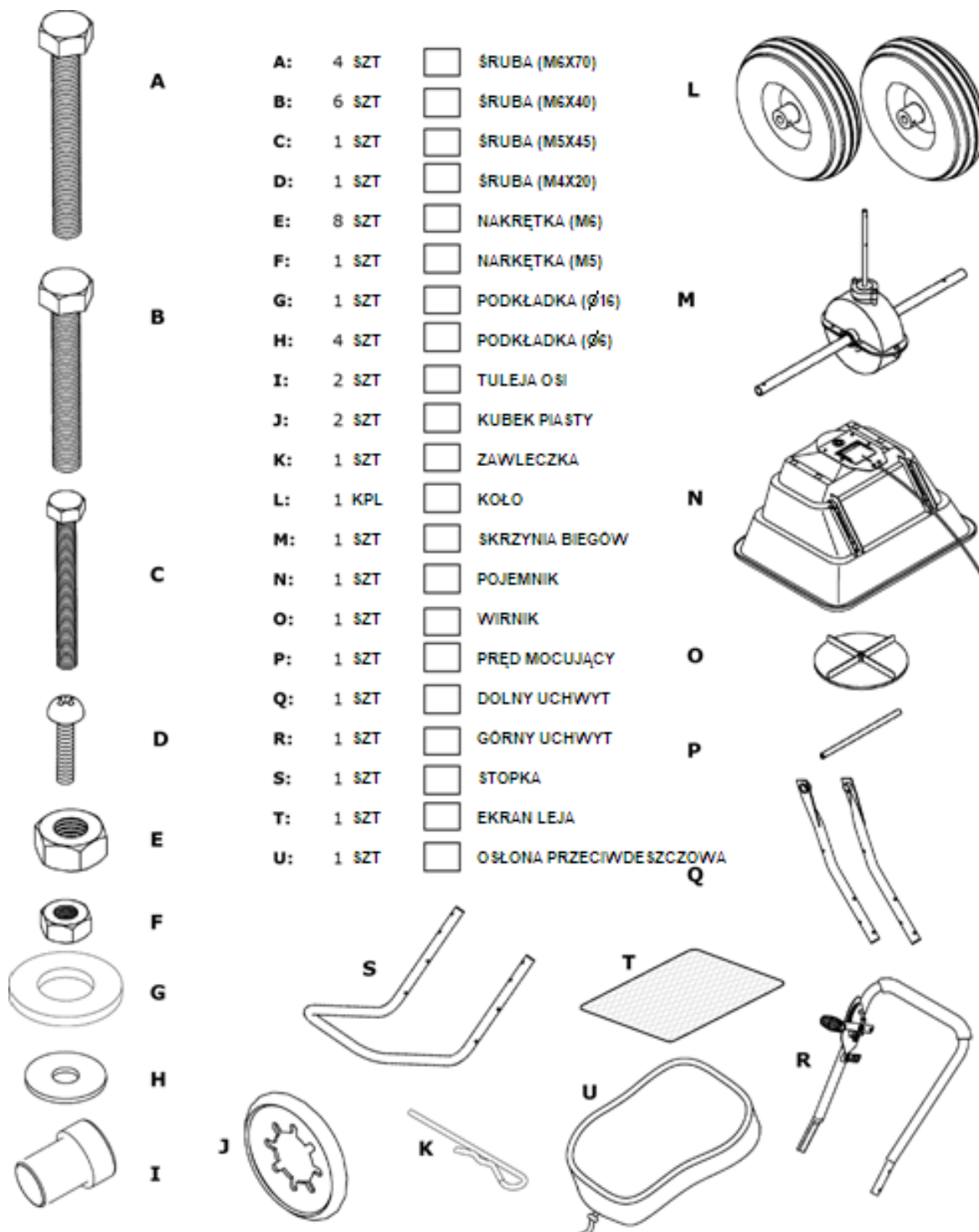


Przydatne informacje

Ogólne:

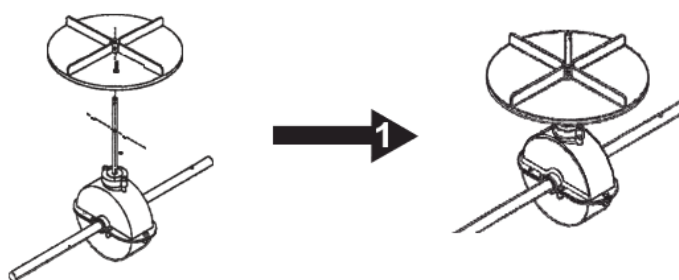
Rozprowadzenie mokrego lub wilgotnego materiału zmieni wzór dyspersji i zwiększy ryzyko zatkania wirnika. Dokładnie wyczyść rozrzutnik po każdym użyciu. Zachowaj szczególną ostrożność wokół wirnika i innych obracających się części.

Identyfikacja elementów

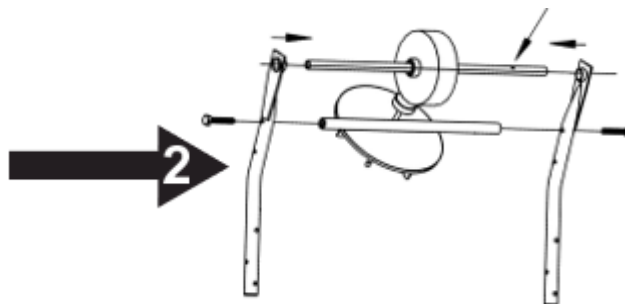


Montaż

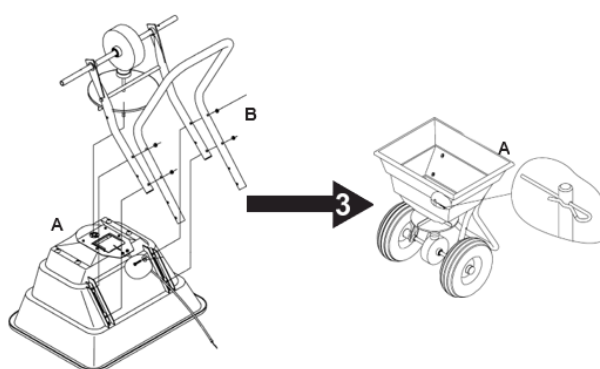
- 1** Zamontować wirnik (O) na przekładni (M), zabezpieczyć śrubą (D) w dolnym otworze.



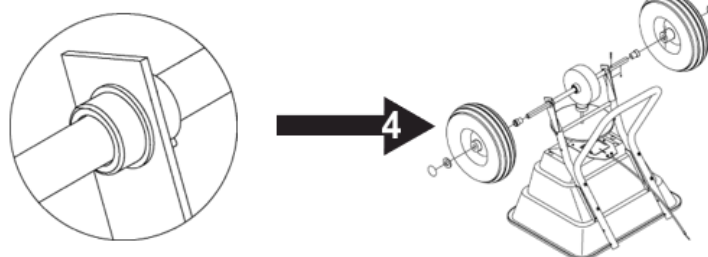
- 2** Włóż dolny uchwyt (Q) po obu stronach osi skrzyni biegów, zamontuj pręt mocujący (P) na dolnym uchwycie (Q) i przykręć śrubą (B). Upewnij się, że koło zębate jest prawidłowo obrócone (patrz etykieta na kole zębatym).



- 3** A: Włóż oś wirnika skrzyni biegów (M) przez spód leja (N) przymocuj kołek R (K) do skrzyni biegów (M) od wewnątrz leja (N).
B: Włóż śrubę (A) do środka leja (N) dalej przez nogę podporową (S), zamocować podkładką (H) włóż śrubę (A) dalej przez uchwyt (Q) zapiąć z nakrętką (E).



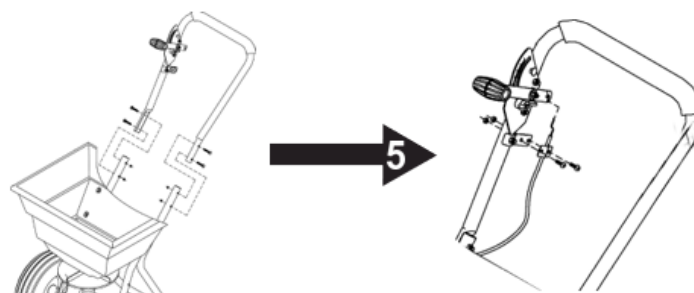
- 4** Włóż tuleję (I) na oś koła skrzyni biegów (M), zablokuj tuleję (I) w kierownicy (Q).
Zamontuj prawe koło (L) i dokręć śrubą (C) i nakrętką (F) zabezpiecz koło od zewnątrz kołpakiem (J).



Zamontuj lewe koło (L) z podkładką (G) po zewnętrznej stronie koła, zabezpiecz koło kołpakiem (J).

- 5** Przymocuj kierownicę (R) do wspornika (S), zabezpiecz śrubą (B) i nakrętką (E).

Podłącz kabel z leja (N) do dźwigni dozownika na uchwycie (R) przymocuj kabel do wspornika poniżej dźwigni.





• EU-importer •

Texas Andreas Petersen A/S

Niniejszym poświadczam, że następujące

Rozrzutnik odśrodkowy (talerzowy)

CS 3600

Jest zgodne ze specyfikacjami dyrektywy w sprawie bezpieczeństwa maszyn i późniejszymi modyfikacjami

2006/42/EC

Texas Andreas Petersen A/S
Knullen 22 • DK-5260 Odense S
26.01.2021

Odpowiedzialny za dokumentację
Johnny Lolk

Johnny Lolk
Managing Director



TEXAS

EQUIPMENT