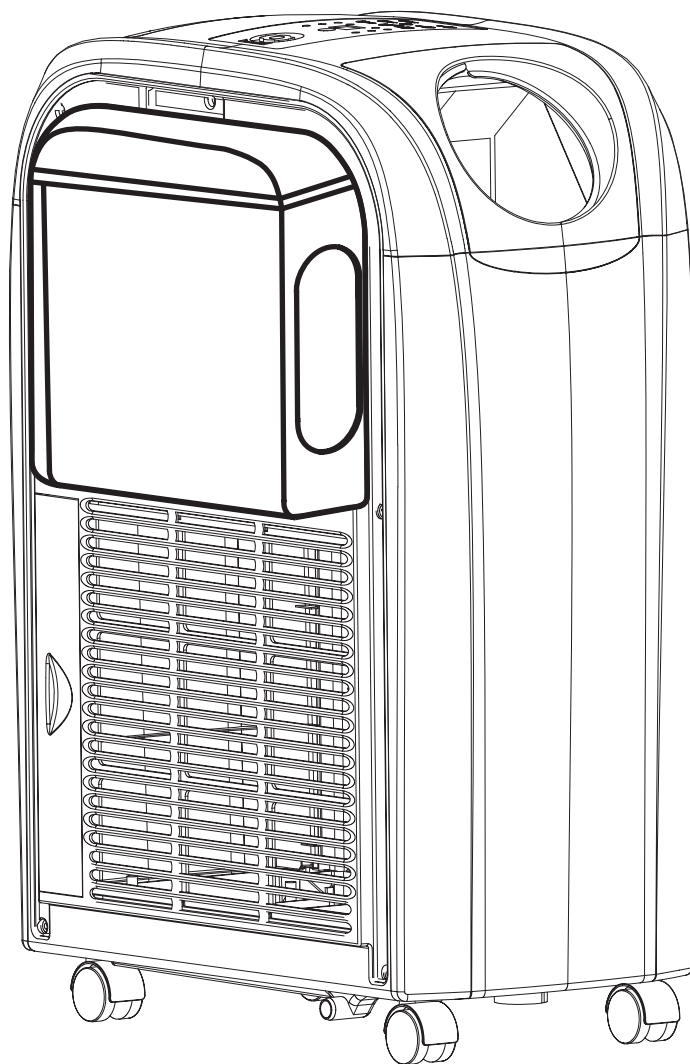
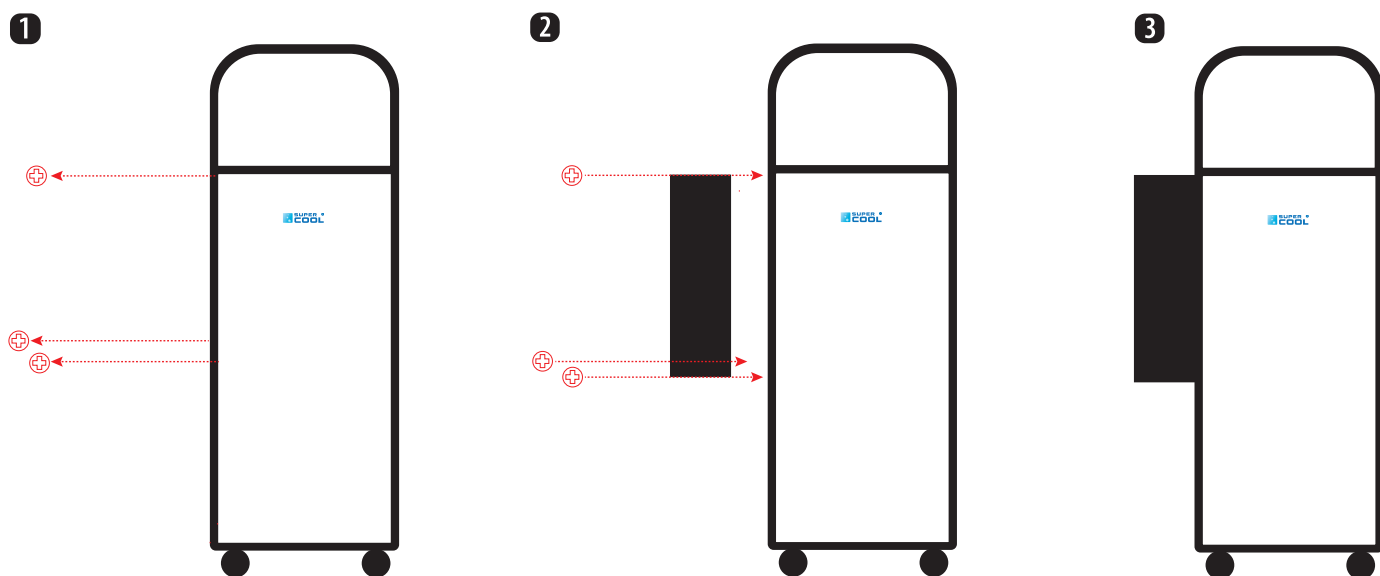
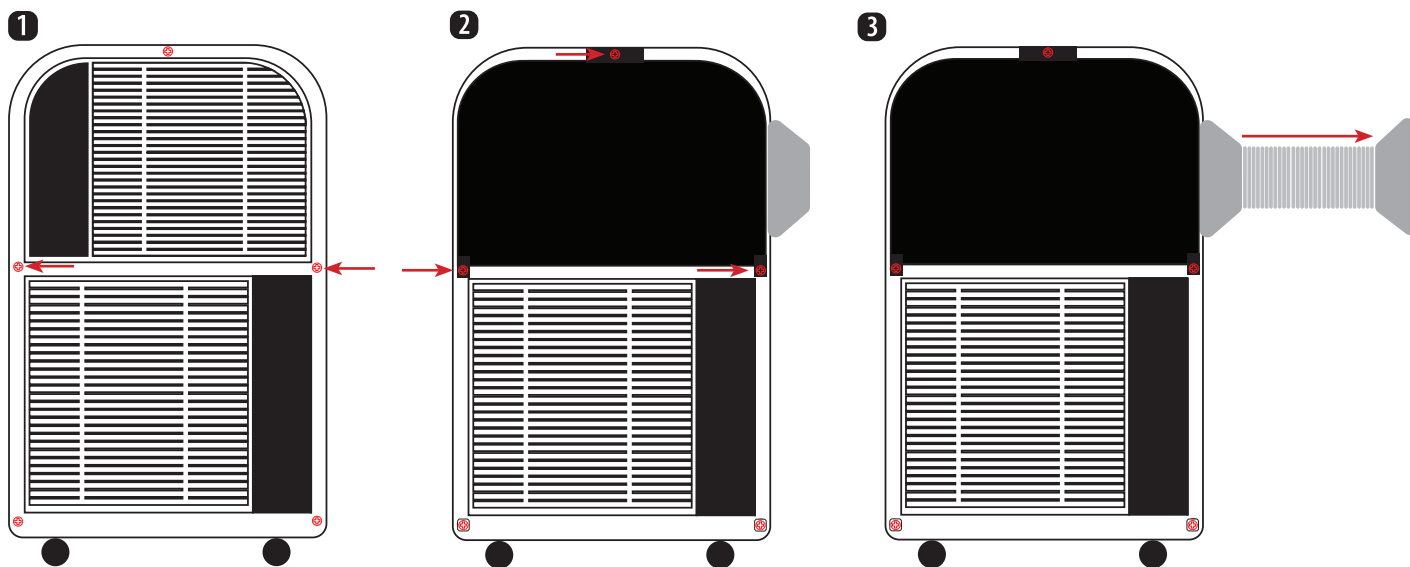


# INSTRUKCJA OBSŁUGI



# PLENUM

ADAPTOR WLOTOWY OBIEGU ZIMNEGO POWIETRZA



**W ZESTAWIE:**

- 1 x Plenum (adaptor wlotu powietrza)
- 1 x Rura 2 mb
- 2 x Płaska końcówka rury
- 4 x Śruby ⊕ (do montażu plenum)

1. Odkręć trzy śruby z obudowy klimatyzatora (patrz rys. 1)
2. Przykręć „plenum” do klimatyzatora używając tych samych śrub lub dołączonych do zestawu. (patrz rys.2)
3. Wkręć rurę do „plenum” (patrz rys. 3)

